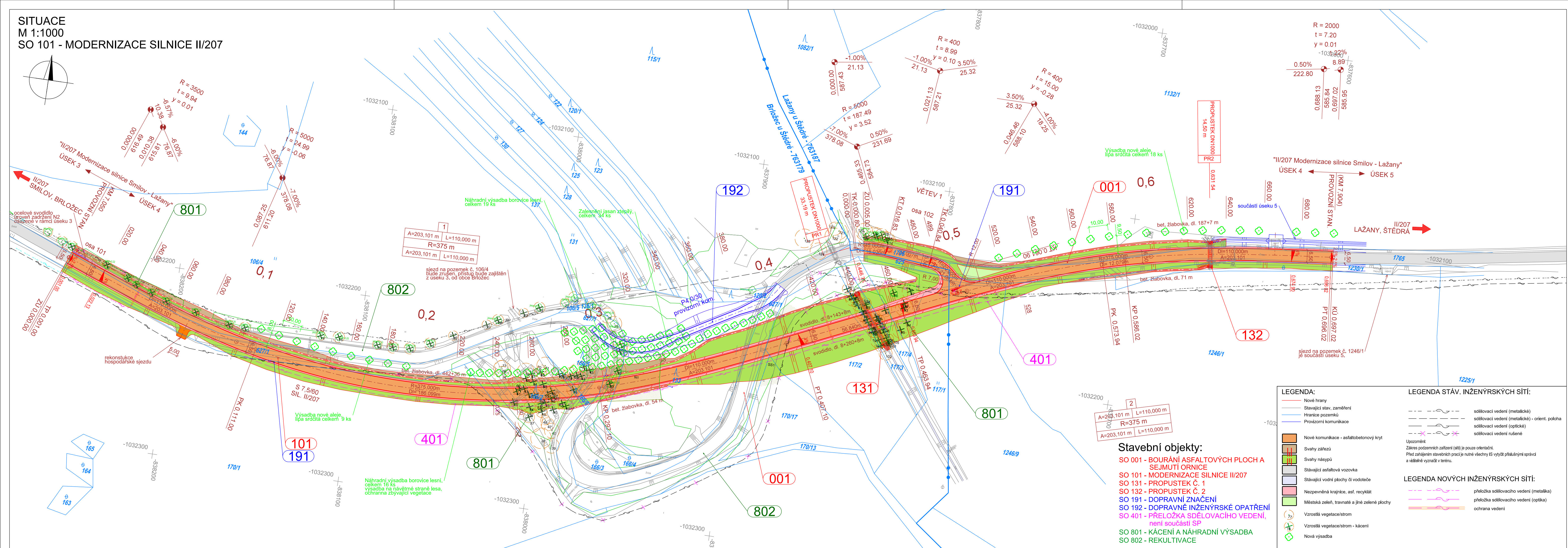
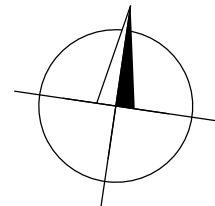



SITUACE
M 1:1000
SO 101 - MODERNIZACE SILNICE II/207




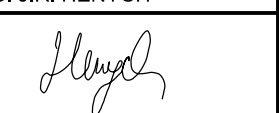
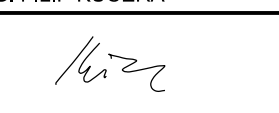
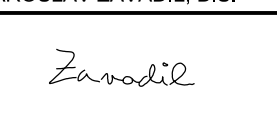
INVESTOR

**KRAJSKÁ SPRÁVA A ÚDRŽBA SILNIC
KARLOVARSKÉHO KRAJE**

Chrabá 282, 356 01 Sokolov



SO 101 MODERNIZACE SILNICE II/207

STAVBA		II/207 MODERNIZACE SILNICE BRLOŽEC - LAŽANY PŘELOŽKA SERPENTIN		 S.A.W. CONSULTING s.r.o.	
Pražská 2324, 407 47 Varnsdorf		středisko UL: Masarykova 633/318, 400 01 Ústí n. L.		web: www.sawconsulting.cz e-mail: info@sawconsulting.cz	
VYPRACOVAL	ZODPOVĚDNÝ PROJEKTANT	TECHNICKÁ KONTROLA	INVESTOR	KSÚS KK	
ING. JIŘÍ HENYCH	ING. FILIP KUČERA	JAROSLAV ZAVADIL, DIS.	ZAKÁZKOVÉ ČÍSLO	2017-057	
			DATUM	01/2018	
			STUPEŇ	DSP/PDPS	
PŘÍLOHA			MĚŘITKO	1:1000	
			Č. PŘÍLOHY	PARE	
				2.2	
			SITUACE		